

Focus Commerces & services de proximité

Baromètre des affaires / Hors série

Septembre 2021



CCI NORMANDIE

1^{ER} RÉSEAU BUSINESS

Bilan du 1^e semestre 2021

Focus Commerces
& services de proximité





Bilan global de l'activité des commerces au 1^e semestre 2021 :



(Moyenne régionale tous secteurs confondus)

Meilleur



22 %

(37 %)

Comparable



44 %

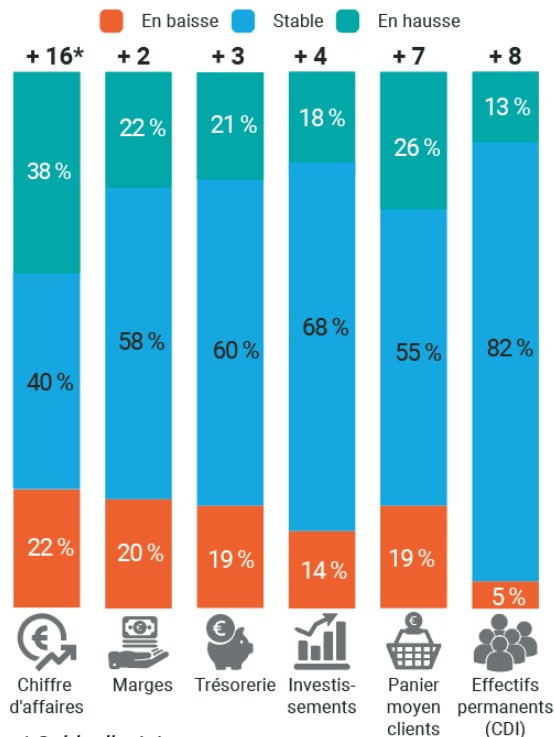
(38 %)

Moins bon



34 %

(25 %)



* Solde d'opinions

Bilan global des indicateurs de performance

- ➔ Un chiffre d'affaires en hausse pour 38 % et stable pour 40 %
- ➔ 60 % ont stabilisé leur trésorerie
- ➔ Une croissance des effectifs pour 13 %

Perspectives pour le 2^e semestre 2021

Focus Commerces
& services de proximité





Perspectives globales d'activité des commerces pour le 2^e semestre 2021 :



(Moyenne régionale tous secteurs confondus)

Confiants



76 %

(73 %)

Pas de visibilité



12 %

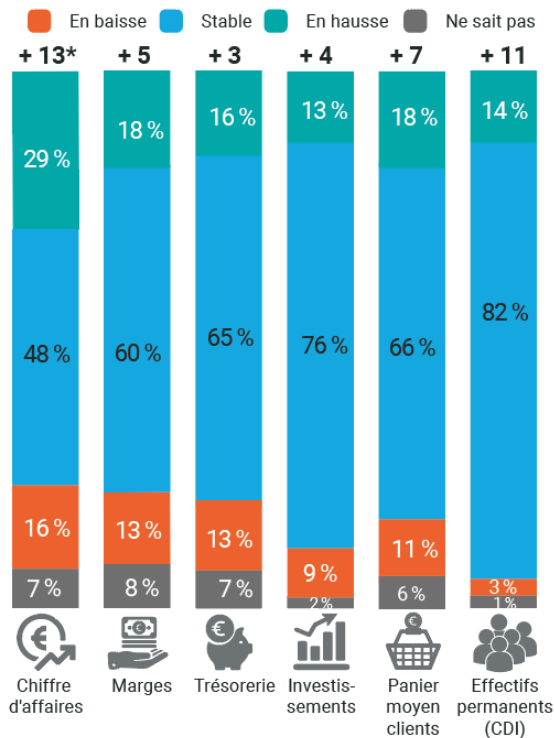
(12 %)

Pessimistes



12 %

(15 %)



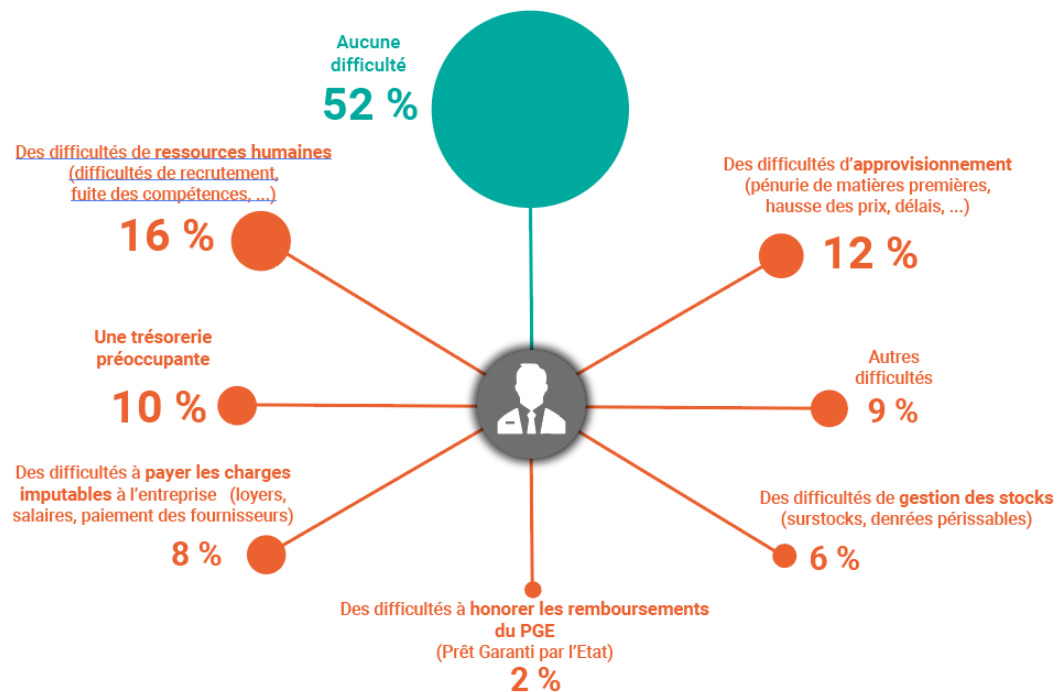
* Solde d'opinions

Perspectives globales des indicateurs de performance

- ➔ 29 % des commerçants anticipent une hausse de leur **chiffre d'affaires**. Seuls 7 % manquent de **visibilité** pour se prononcer
- ➔ 76 % misent sur **une stabilité de leurs investissements** et 13 % envisagent de les augmenter
- ➔ 82 % stabiliseront leurs **effectifs** et 14 % envisagent de les augmenter



A quelles difficultés pensez-vous faire face dans les 6 prochains mois ?



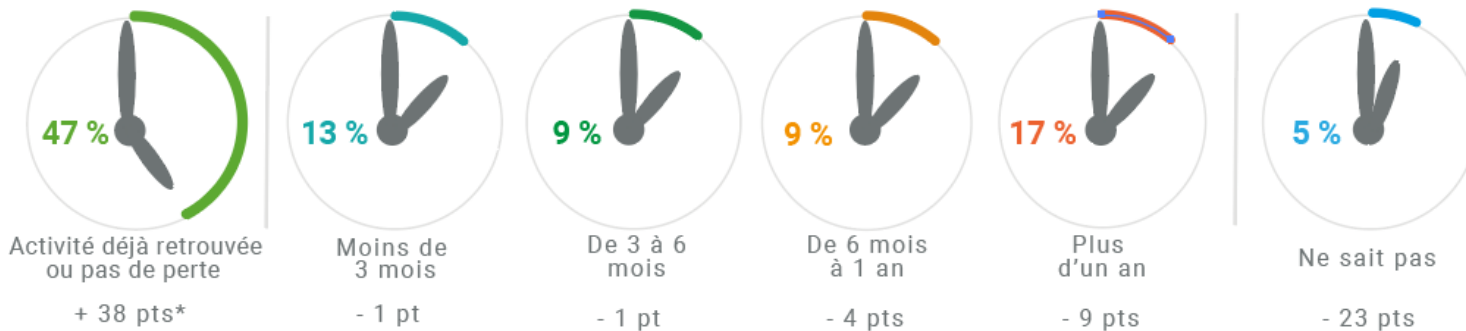
Conséquences de la crise Covid-19

Focus Commerces
& services de proximité



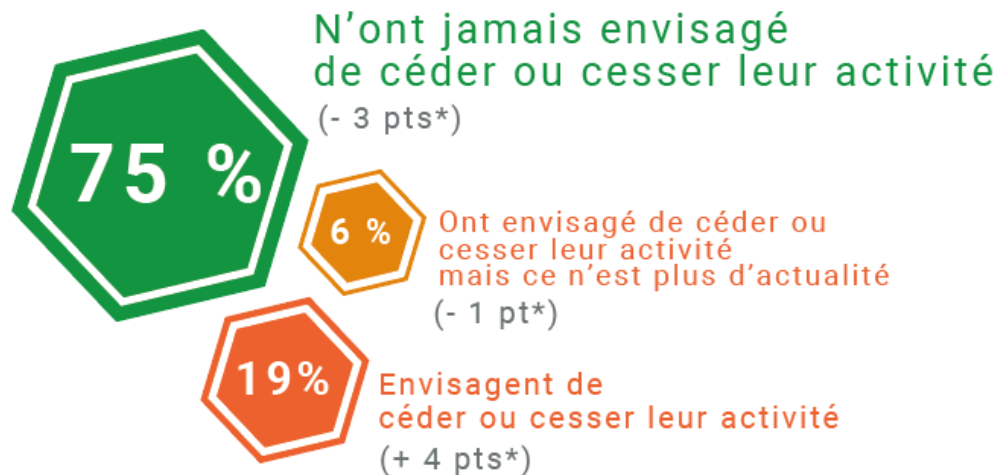


Temps estimé pour retrouver un niveau d'activité normal :



* Evolution par rapport au 2^e semestre 2020

L'état d'esprit des dirigeants (à fin août) :



* Evolution par rapport au 2^e semestre 2020

Bilan de la saison estivale 2021

Focus Commerces
& services de proximité





Bilan de la saison estivale 2021 :

Comparaison par rapport à la saison 2020



Meilleur



22 %

Comparable



44 %

Moins bon



34 %



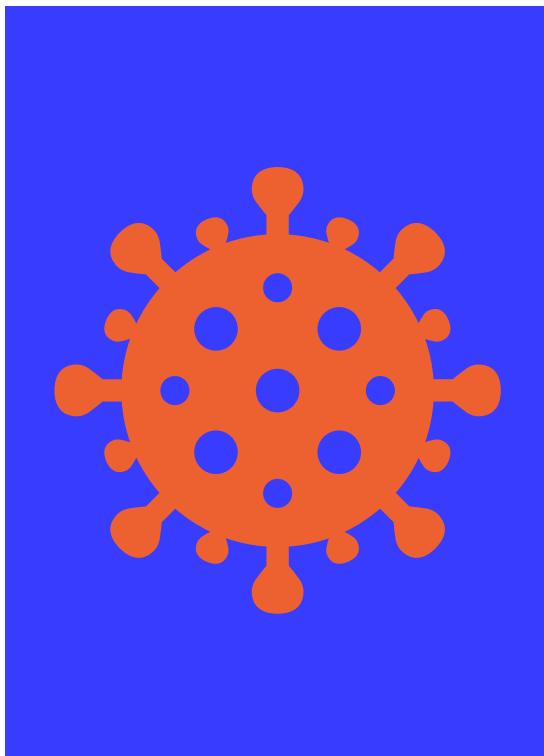
60%

des commerçants recevant de la clientèle étrangère l'ont jugé moins importante par rapport à la saison 2020



86%

des commerçants n'ont pas rencontré de difficultés liées à la mise en place du passe sanitaire



Difficultés liées à la mise en place du passe sanitaire :

1. Difficultés liées à la **gestion des clients (6 %)**

(contrôle des pass, gestion des flux, relation clients, ...)

2. **Perte de fréquentation (5 %)**

3. **Charge supplémentaire (4 %)**

(recrutement, investissements matériels, ...)

4. Difficultés d'ordre **managériale interne (2 %)**

(obligation vaccinale des salariés)

Méthodologie

Focus Commerces & services de proximité

Les indicateurs présentés sont issus de l'enquête « Baromètre des affaires » des CCI de Normandie. Ce focus Commerces et services de proximité se base sur les déclarations de 870 chefs d'entreprise du secteur (*commerce alimentaire, équipement de la personne, équipement de la maison, culture - loisirs, hygiène – santé – beauté, services à la personne, commerce et services automobile*).

- ✓ *Recueil des données : enquête téléphonique réalisée entre le 23 août et le 06 septembre 2021 par la société Prestance*
- ✓ *Traitement des données : CCI Normandie*
- ✓ *Taille de l'échantillon : 2 360 dirigeants d'établissement normands (degré de certitude : 95 % - marge d'erreur : +/- 4%)*
- ✓ *Représentativité par secteur géographique, secteur d'activité (industrie, construction, commerce, services) et tranche d'effectif (moins de 10 salariés, entre 10 et 49 salariés, 50 salariés et plus)*
- ✓ *Le solde d'opinions exprime la différence entre la proportion de répondants ayant exprimé une opinion positive et la proportion de répondants ayant exprimé une opinion négative.*

Pour en savoir plus

Consultez le Baromètre des affaires
www.ccibaseco-normandie.fr



Une réalisation du Pôle Projets Innovants, Financements et Territoires
T 02 35 88 38 11 - pift@normandie.cci.fr
Analyse réalisée par Frédéric Allais
CCI Normandie - 4, Passage de la Luciline - CS 41803 | 76042 Rouen Cedex 1



CCI NORMANDIE

1^{ER} RÉSEAU BUSINESS